

# محمد معتمد قرائی

مهندس معمار



www.mmgoffice.com

## درباره من

فعالیت من در حوزه طراحی و مدیریت طرح و ساخت ساختمان بطور تخصصی از سال ۱۳۸۵ آغاز و تاکنون ادامه داشته است. طی دوره زمانی ۱۶ ساله افتخار مدیریت پروژه، طراحی معماری و کوردینیشن پروژه های ساختمانی متعددی را داشته ام. توانمندی بلقوه من، توسعه سازمان در بخش های عمرانی و ساختمانی با حضور در کنار ساختار مدیریتی و مهندسی مجموعه می باشد. ایجاد و یا تکمیل یک ساختار ارزشمند اجرایی و کارآمد برای سازمان شما که توان خلق، تقویت و پیشبرد طرح های توجیهی موثر برای توسعه سازمان و سرمایه گذاری در حوزه ساختمان را داشته باشد.

## اطلاعات پایه

سال و محل تولد: ۱۳۶۱ تهران / وضعیت سربازی: معاف / وضعیت تاهل: متاهل

## سوابق کاری

۱۳۹۸ - ۱۴۰۰

### ۱ مدیر واحد عمران

شرکت پاک چوب

مدیر واحد عمران و ساخت و ساز بصورت تمام وقت در گروه صنعتی پاک چوب (از بزرگترین تولید کنندگان MDF در کشور با حدود ۱۵۰۰ نفر پرسنل) و راه اندازی و استخدام تیم عمرانی و مهندسی ۱۲۰ نفره. طی دوره ۲ ساله همکاری، با در اختیار گرفتن بیش از ۵۰۰ اکسپ پیمانکاری جزء و کل، بیش از ۳۰ ساختمان اداری، اقامتی، خدماتی، رفاهی و صنعتی را در نقاط مختلف اجرا نمودیم. مدیریت بر واحد عمران مجموعه شامل مدیریت بر بخشهای: دفتر طراحی مهندسی، دفاتر فنی کارگاه ها، بازرگانی، اجرا، نظارت مقیم، HSE، QC، تدارکات، خدمات، حقوقی، مالی و کنترل پروژه بوده است.

۱۳۹۰ - ۱۴۰۱

### ۲ مدیر و صاحب امتیاز

MMG Office

گروه معماری معتمد و همکاران (MMG Office) در حوزه طراحی، نظارت و ساخت پروژه های لوکس ساختمانی فعالیت می کند و تاکنون بیش از ۵۰ پروژه ساختمانی در کارنامه خود دارد.

۱۳۹۰ - ۱۳۹۱

### ۳ مدیر پروژه ها و مدیر دفتر مهندسی

مجموعه رفاهی آفتاب و مهتاب

مدیر پروژه، سرپرست طراحی و کوردینیتور کلیه پروژه های بین راهی با برند آفتاب و یا مهتاب در اتوبان های قم، قزوین، رشت و تبریز. همچنین ادامه و تکمیل خدمات فنی و مهندسی به مجموعه تا پایان سال ۱۳۹۳

۱۳۸۵ - ۱۳۸۹

### ۴ مدیر آتلیه معماری و مدیر پروژه

مهندسان مشاور آتی طرح

طی دوره ۴ ساله همکاری با شرکت آتی طرح، بعنوان مدیر واحد معماری، مدیر پروژه و کوردینیتور ارشد واحدهای فنی، جمعیت پرسنل مقیم و استخدامی شرکت را از حدود ۶ نفر به بیش از ۱۵۰ نفر ارتقاء دادیم و بیش از ۴۰ پروژه اسکیل متوسط و بزرگ ساختمانی و شهری را طراحی نمودیم.

## اطلاعات تماس

0912 383 6978

arc\_motamed@yahoo.com

www.mmgoffice.com

تهران، قیطریه

## سوابق تحصیلی



کارشناسی ارشد  
MBA - دانشگاه تهران  
۱۴۰۰ - تاکنون



کارشناسی  
معماری دانشگاه سوره تهران  
۱۳۸۵ - ۱۳۸۰



دیپلم  
دبیرستان البرز  
۱۳۷۵ - ۱۳۷۹

## مهارت های تخصصی و فردی

مدیریت پروژه

مدیریت واحد مهندسی معماری و ساختمان

کوردینیشن تیم ۴ رشته طراحی

طراحی معماری فاز ۱ و فاز ۲ و دیتیلینگ خاص

نرم افزارهای تخصصی معماری و کنترل پروژه

سرپرستی کارگاه ساختمانی

مکالمه و نگارش زبان انگلیسی

✓ مسئولیت پذیر

✓ مدیریت تیم

✓ فن بیان

✓ مدیریت جلسات

✓ متعهد، منظم و با انگیزه

تعدادی از پروژه های اجرا شده که با سرپرستی اینجانب طراحی،  
نظارت و ساخته شده اند.

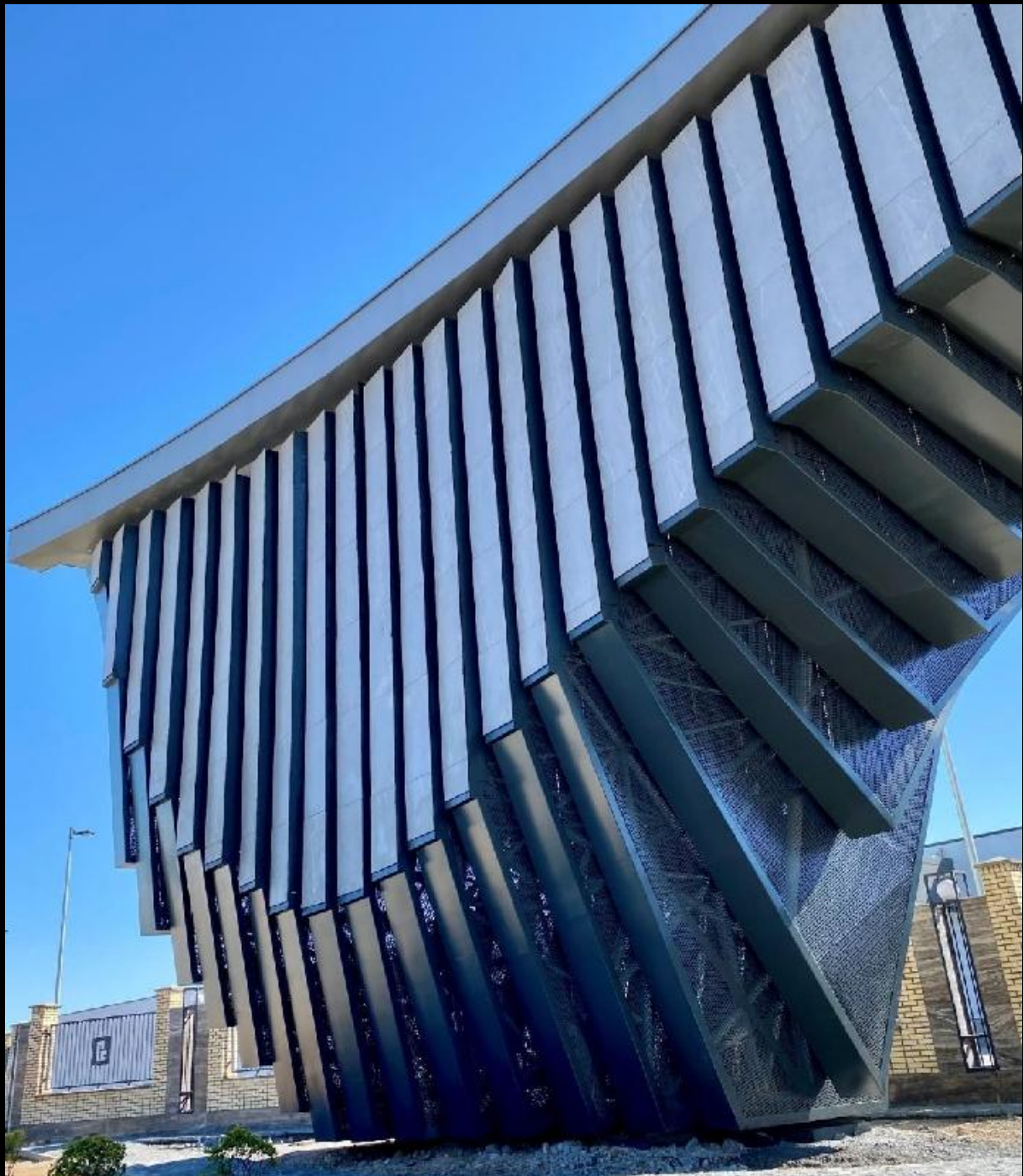
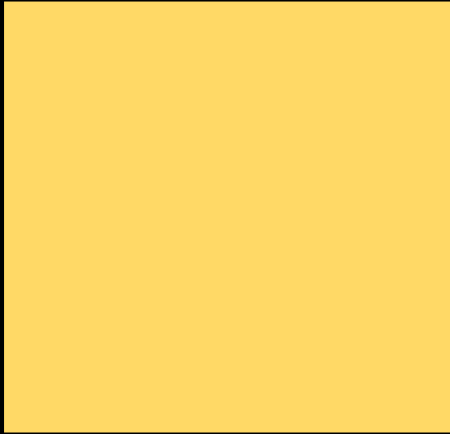
برای مشاهده کلیه پروژه ها به وبسایت [mmgoffice.com](http://mmgoffice.com) مراجعه کنید.

## کارخانه شرکت پاک چوب - تهران، شهرک صنعتی شمس آباد

- کارفرما : شرکت پاکچوب
- مساحت زمین : ۶۵۰۰۰ مترمربع
- سال ساخت : ۱۴۰۰
- مدت ساخت کل پروژه : ۲۰ ماه
- خدمات من : مدیر پروژه، طراحی و اجرای ۰ تا ۱۰۰ پروژه





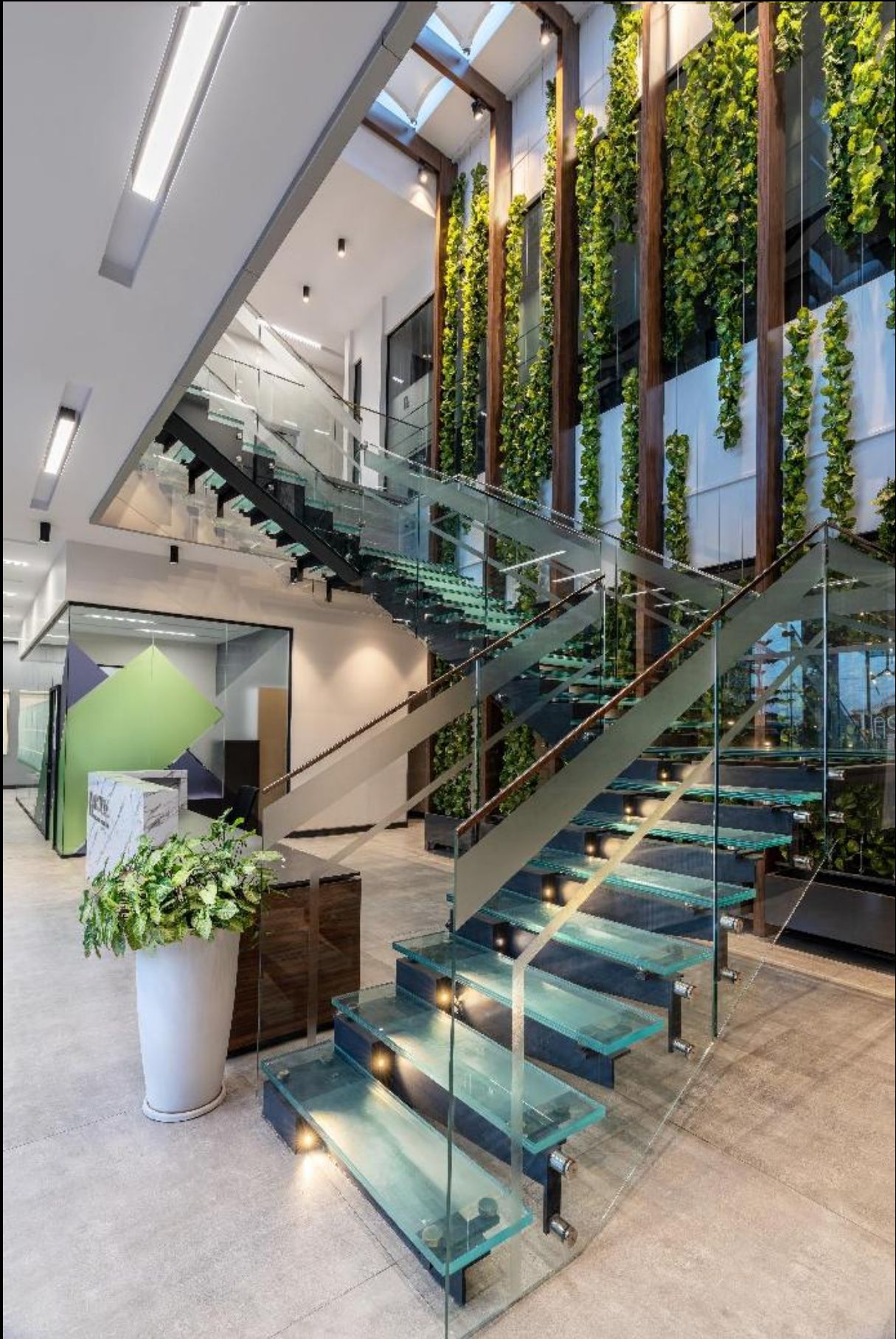


## ساختمان اداری کارخانه شرکت پاکچوب - تهران، شهرک صنعتی شمس آباد

- کارفرما : شرکت پاکچوب
- زیربنا : ۲۵۰۰ مترمربع
- تعداد طبقات : ۲ طبقه
- سال ساخت : ۱۴۰۰
- مدت ساخت کل پروژه : ۱۸ ماه
- خدمات من : مدیر پروژه، طراحی و اجرای ۰ تا ۱۰۰ پروژه













## ساختمان اقامتی کارخانه شرکت پاکچوب - تهران، شهرک صنعتی شمس آباد

- کارفرما : شرکت پاکچوب
- زیربنا : ۴۰۰ مترمربع
- تعداد طبقات : ۱ طبقه
- سال ساخت : ۱۴۰۰
- مدت ساخت کل پروژه : ۱۴ ماه
- خدمات من : مدیر پروژه، طراحی و اجرای ۱۰۰ پروژه





## ساختمان اداری کیانپارس - اهواز

- کارفرما : شرکت پاکچوب
- زیربنا : ۳۰۰۰ مترمربع
- تعداد طبقات : ۱۱ طبقه
- سال ساخت : ۱۳۹۴
- مدت ساخت کل پروژه : ۳۶ ماه
- خدمات من : طراحی و نظارت + تا ۱۰۰ پروژه

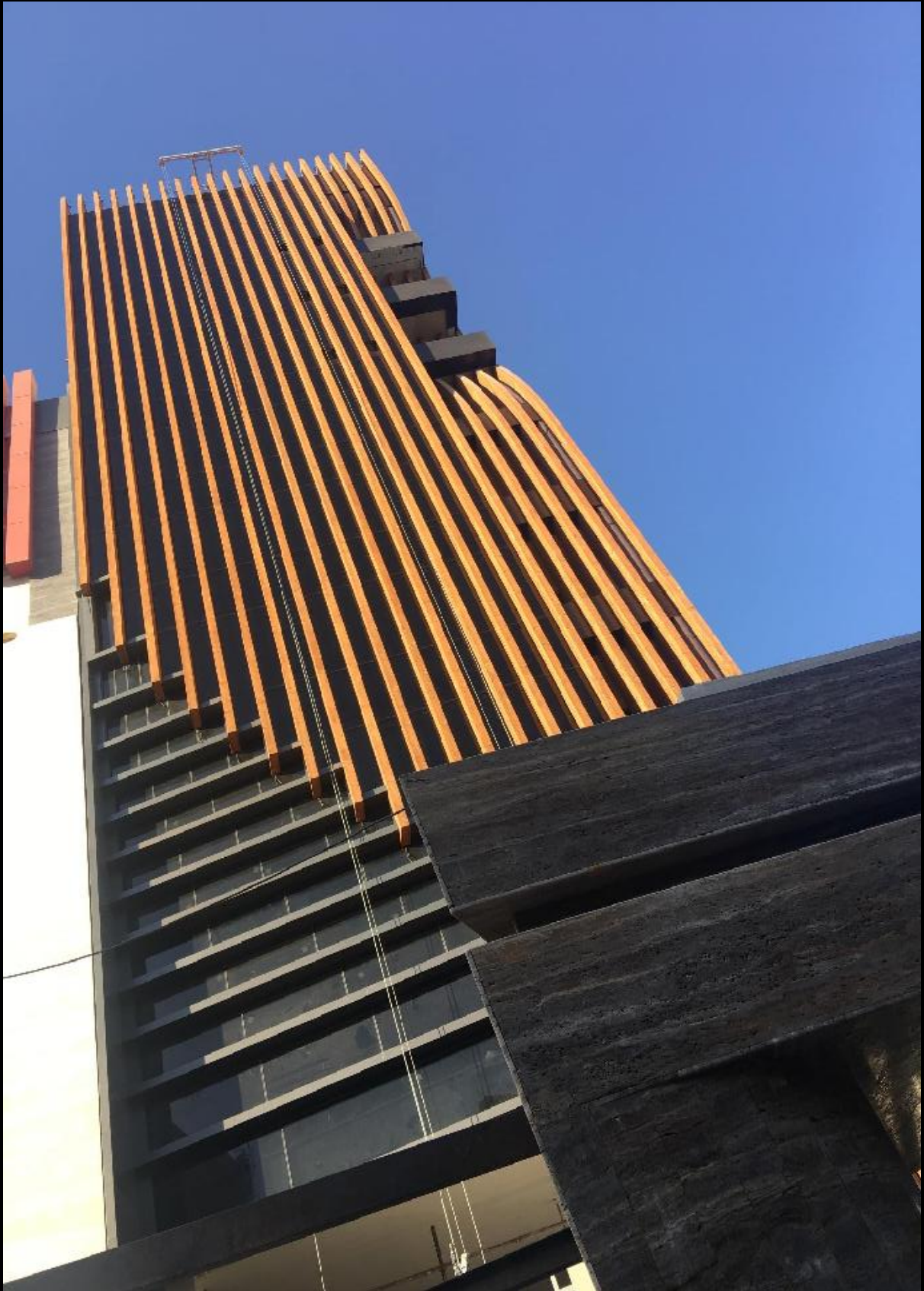


Pakchoob "Central Office Building" - Wooden Facade

MMG Architecture Design Co.



Page 1





Lobby & Showroom

Pakchob "Central Office Building" - Lobby & Showroom

MMG Architecture Design Co.





Lobby & Showroom

Pakchodra "Central Office Building" - Lobby & Showroom  
MMG Architecture Design Co.

MMG  
Page 7





## پروژه کارخانه بزرگ پاک چوب خوزستان - شوش

- کارفرما : شرکت پاکچوب
- مساحت محدوده طراحی و اجرای ساختمان ها و سوله های صنعتی : ۳۰ هکتار
- سال ساخت : ۱۴۰۰
- مدت ساخت کل پروژه : ۵۰ ماه
- خدمات من : مدیریت پروژه های ساختمانی و عمرانی، طراحی و اجرای ۰ تا ۱۰۰ پروژه ها







## ساختمان اداری مرکزی (Central Office) کارخانه – شوش، خوزستان

- کارفرما : شرکت پاکچوب
- زیربنا : ۷۰۰۰ متر مربع
- تعداد طبقات : ۴
- سال ساخت : ۱۴۰۰
- خدمات من : مدیریت پروژه، طراحی و اجرا (تا انتهای سفت کاری)













## ساختمان اداری کشاورزی کارخانه - شوش، خوزستان

- کارفرما : شرکت پاکچوب
- زیربنا : ۱۰۰۰ متر مربع
- تعداد طبقات : ۲
- سال ساخت ۱۳۹۸
- مدت ساخت کل پروژه : ۲۰ ماه
- خدمات من : مدیریت پروژه، طراحی و اجرای ۰ تا ۱۰۰





+ Mechanical  
Interior Design  
Raschoub "Shoosh Factory" - Agriculture Building - Interior Renders  
MMG Architecture Design Co.

1397.06.18  
Ground Floor - Camera 04  
MMG



## ساختمان اداری واحد فنی و مهندسی کارخانه - شوش، خوزستان

- کارفرما : شرکت پاکچوب
- زیربنا : ۲۵۰۰ متر مربع
- تعداد طبقات : ۴
- سال ساخت ۱۴۰۰
- خدمات من : مدیریت پروژه، طراحی و اجرا (تا پایان سفت کاری)





Pakchoob "Shoosh Factory" - Technical Engineering Office  
Pakchoob Design Department.

View No 01



## ساختمان مسجد سایت کارخانه - شوش، خوزستان

- کارفرما : شرکت پاکچوب
- زیربنا : ۴۸۰ متر مربع
- تعداد طبقات : ۱
- سال ساخت ۱۳۹۹
- مدت ساخت کل پروژه : ۲۰ ماه
- خدمات من : مدیریت پروژه، طراحی و اجرای ۱۰۰ تا





Exterior Design

Project: Sheikh Fakhri - Mosque Building  
Pakchoob Design Department.

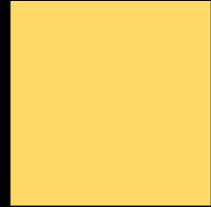
1399.03.06  
View No.1





## مجموعه مهمانسراهای سایت کارخانه - شوش، خوزستان

- کارفرما : شرکت پاکچوب
- زیربنا : مجموعا ۱۲۰۰ متر مربع
- تعداد طبقات : ۱ و ۲
- سال ساخت ۱۳۹۸
- مدت ساخت کل پروژه : ۲۴ ماه
- خدمات من : مدیریت پروژه، طراحی و اجرای ۰ تا ۱۰۰





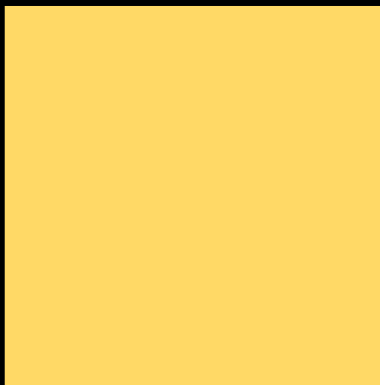


Exterior



## ساختمان مهمانسراهای ۲۰ واحدی - شوش، خوزستان

- کارفرما : شرکت پاکچوب
- زیربنا : ۲۲۰۰ متر مربع
- تعداد طبقات : ۲
- سال ساخت : ۱۴۰۰
- خدمات من : مدیریت پروژه، طراحی و اجرا (تا پایان اسکلت)





مجموعه ساختمان های خدماتی و صنعتی سایت کارخانه - شوش، خوزستان

- کارفرما : شرکت پاکچوب
- زیربنا : مجموعا بیش از ۱۰۰.۰۰۰ متر مربع
- تعداد طبقات : ۱ و ۲
- سال ساخت : از ۱۳۹۷ تا ۱۴۰۰
- خدمات من : مدیریت پروژه، طراحی و اجرای ۰ تا ۱۰۰









## ساختمان شوروم و انبار مرکزی تشک رویا - ایزدشهر مازندران

- کارفرما : شرکت تشک رویا
- زیربنا : مجموعا ۲۲۰۰ متر مربع
- تعداد طبقات : ۴
- سال ساخت ۱۳۹۴
- مدت ساخت کل پروژه : ۲۰ ماه
- خدمات من : طراحی کلیه نقشه ها و نظارت عالیه







## ساختمان مسکونی خیابان ۵ کیانپارس - خوزستان اهواز

- کارفرما : آقایان مهندس اصغری و مهندس ممتاز
- زیربنا : ۵۰۰۰ متر مربع
- تعداد طبقات : ۱۲
- سال اتمام ساخت : ۱۴۰۱
- خدمات من : طراحی و نظارت عالیہ



MMG post-produced digital renders - 2022



Exterior Design

Residential building in Ahvaz - Kianpars, 5th St. - Facade 3D Design  
MMG Architecture Design Co.

MMG

1398.08.19  
View No. 02

## ساختمان دانشگاه جامع علمی کاربردی (علامه طبهرسی) - بلوار مرزداران تهران

- کارفرما: آقای دکتر حمید ملکی
- زیربنا: ۱۰۰۰۰ متر مربع
- تعداد طبقات: ۱۰
- سال اتمام ساخت: ۱۳۹۹
- خدمات من: طراحی کلیه نقشه ها و نظارت عالیه







## مجتمع تجاری مه‌رسان – میدان انقلاب تهران

- کارفرما : جناب آقای رفیعیان
- زیربنا : ۱۵,۰۰۰ متر مربع
- تعداد طبقات : ۱۰
- سال ساخت : ۱۳۹۳
- خدمات من : طراحی معماری





## ساختمان مسکونی آبکوه - فرمانیه تهران

- کارفرما : آقای عطایی و شرکا
- زیربنا : ۲۵۰۰ متر مربع
- تعداد طبقات : ۷
- سال ساخت : ۱۳۹۵
- خدمات من : طراحی معماری





سردر و گیت نگهبانی انبار مرکزی شرکت عمران آذرستان - شهرک صنعتی شمس آباد تهران

- کارفرما : شرکت عمران آذرستان
- زیربنا : ۲۱۰ متر مربع
- سال ساخت : ۱۴۰۱
- خدمات من : طراحی نقشه های معماری و سازه





Mohammad Motamed Gharaei | 2022

### Exterior Design

OMRAN ALMUSTAFAH Co. Shamsi Moad Factory Gateway Design  
MMG Architecture Design Co.

MMG

1400.04.08

(Night Light) View No.08



Mohammad Motamed Gharaei | 2022

### Exterior Design

OMRAN ALMUSTAFAH Co. Shamsi Moad Factory Gateway Design  
MMG Architecture Design Co.

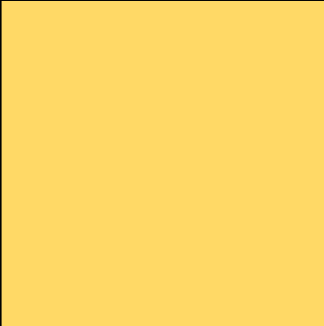
MMG

1400.04.08

(Day Light) View No.05

## ساختمان مسکونی خیابان ۲ کیانپارس - خوزستان اهواز

- کارفرما : آقای مهندس ممتاز
- زیربنا : ۲۸۰۰ متر مربع
- تعداد طبقات : ۷
- سال ساخت : ۱۳۹۷
- خدمات من : طراحی معماری







## مرکز طلا و جواهر تهران (الماس کریمخان) – بلوار کریمخان تهران

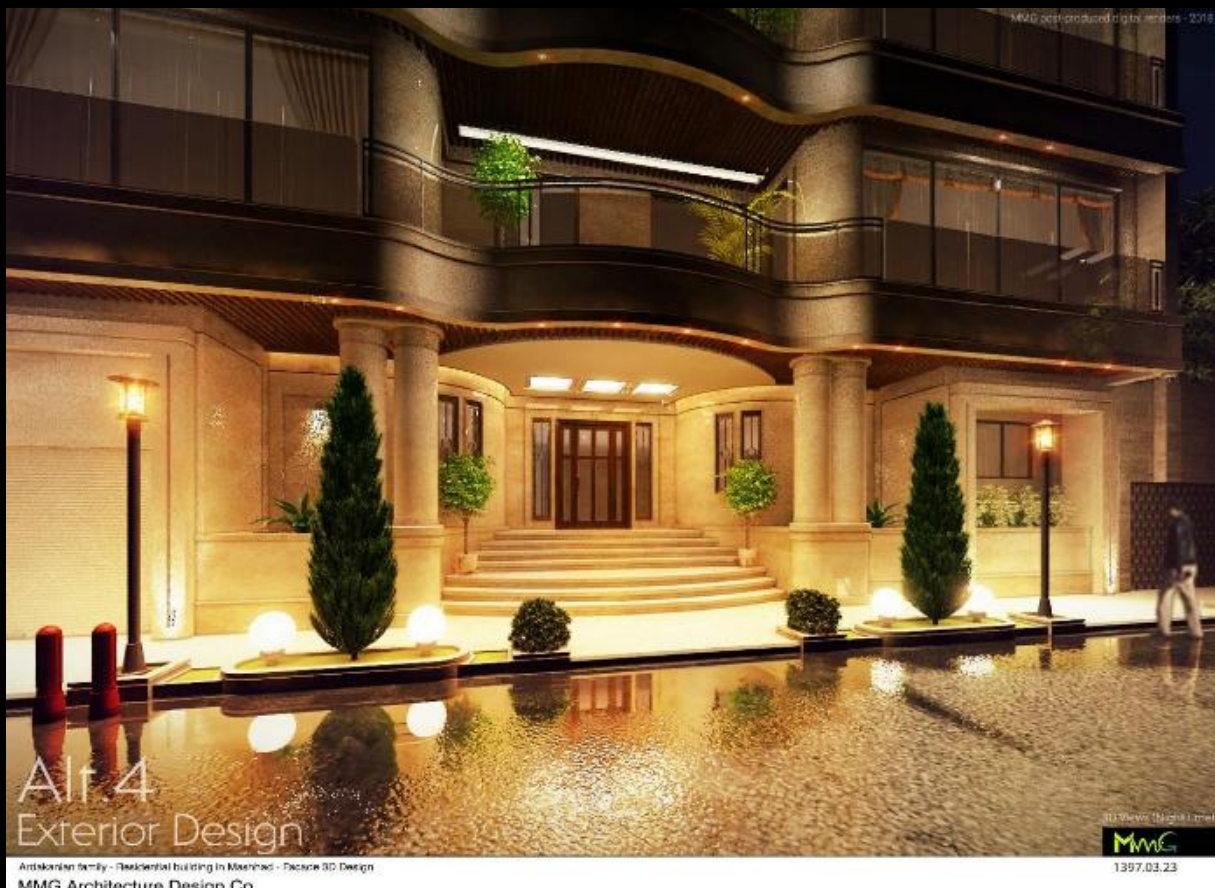
- کارفرما : جناب آقای روحی
- زیربنا : ۸۰,۰۰۰ متر مربع
- تعداد طبقات : ۱۰
- سال ساخت : ۱۳۹۴
- خدمات من : طراحی نما و ورودی مجموعه





## ساختمان مسکونی کوه سنگی - مشهد

- کارفرما: آقای مهندس اردکانیان
- زیربنا: ۳۰۰۰ متر مربع
- تعداد طبقات: ۸
- سال ساخت: ۱۳۹۹
- خدمات من: طراحی کلیه نقشه های مهندسی ۴ رشته





VW 3 perspective rendered digital renders - 2018

# Alt. 4 Exterior Design

3D Views (Day Time)



Ardakanian family - Residential building in Mashhad - Facade 3D Design

1397.03.21

MMG Architecture Design Co.





## ساختمان مسکونی ویلایی دزفول – دزفول خوزستان

- کارفرما : آقای مهندس حمدانی
- زیربنا : ۸۰۰ متر مربع
- تعداد طبقات : ۲
- سال ساخت : ۱۳۹۷
- خدمات من : طراحی کلیه نقشه ها و نظارت عالیه





Exterior Design

Mr. Hamdani's Villa in Dazful - Exterior Renders  
MMG Architecture Design Co.

MMG  
Page 6



## ساختمان شوروم و انبار مرکزی شرکت تشک رویا - یافت آباد تهران

- کارفرما : شرکت تشک رویا
- زیربنا : ۸۰۰۰ متر مربع
- تعداد طبقات : ۵
- سال ساخت : ۱۳۹۲
- خدمات من : طراحی کلیه نقشه ها و نظارت عالییه



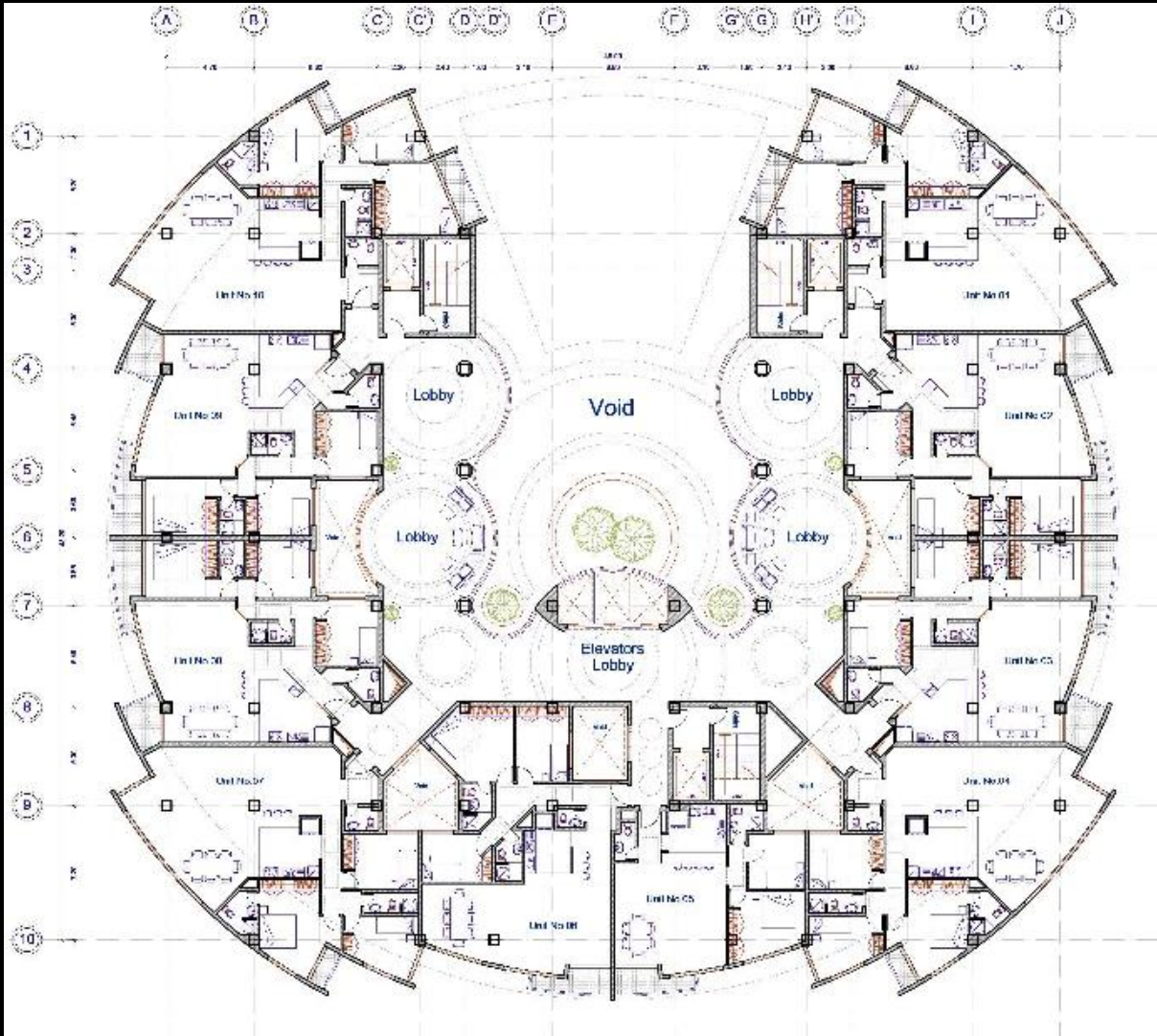




## مجتمع مسكونی و تجاری فلک الافلاک – خرم آباد

- کارفرما : آقای مهندس قاسمی
- زیربنا : ۱۶۰,۰۰۰ متر مربع
- تعداد طبقات : ۲۰
- سال ساخت :
- خدمات من : طراحی معماری





## مجموعه ساختمان های ویلایی - تهران و مازندران

- کارفرما : کارفرمایان خصوصی
- زیربنا : از ۳۵۰ تا ۱۸۰۰ متر مربع
- تعداد طبقات : ۱ تا ۴ طبقه
- سال ساخت : ۱۳۹۲ الی ۱۴۰۰
- خدمات من : طراحی نقشه های معماری و ۴ رشته













سپاس از توجه شما

اطلاعات بیشتر را در وب سایت من جستجو کنید

[www.mmgoffice.com](http://www.mmgoffice.com)